

# *ARTS Retail*

„Der Container für Transaktionen“

U P T I M E | *services*

### **ARTS Retail „Der Container für Transaktionen“**

In der Schweiz müssen Rechnungen und Kassenzettel während zehn Jahren aufbewahrt werden. Das sind schnell ein bis zwei Millionen neue Dokumente pro Tag. Oft werden die Kassenzettelrollen in Kisten gelagert und diese in Archiven gestapelt. Das Stauvolumen ist dabei enorm und ein Wiederauffinden einzelner Kassenzettel äusserst zeitaufwändig und teuer.

Inzwischen hat ARTS, ein hochmodernes Dokumentenmanagement-System die Aufgabe der Archivierung übernommen. Völlig automatisch und mit dem Zusatznutzen der schnellen Verfügbarkeit aller Daten. Entwickelt und geliefert wird ARTS von der Firma UPTIME services AG, Zürich. Auf Grund der überzeugenden Vorteile der Konzeption, aber auch dank guter Erfahrungen in diesem Umfeld, überzeugt ARTS Retail immer wieder neue Interessenten aus dem Detailhandel.

Wenn heute ein Kunde mit einer Reklamation kommt, aber den Garantieschein nicht mehr besitzt, kann der Kundenberater – sofern er Ort und Datum des Einkaufs erfährt – in der Datenbank innert Sekunden den entsprechenden Nachweis finden. Natürlich zur Überraschung und Freude des Kunden.

Für Detailisten von besonderem Interesse ist die Archivierung und statistische Auswertung der Transaktionsdaten zur Verbesserung ihres Kundenservice. Von Bedeutung kann die nachträgliche Analyse von Kassentransaktionen im Rahmen von Betrugsfällen sein. Alle Daten werden über eine spezielle Schnittstelle direkt ab Kasse ins elektronische Archiv geladen. Handarbeit fällt dabei keine mehr an.

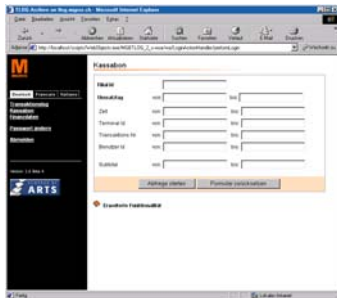
Bestehende Kunden sind vom Preis/Leistungsverhältnis von ARTS sowie von den Hauptkriterien wie Skalierbarkeit, Flexibilität, Sicherheit und Geschwindigkeit des Systems bis heute überzeugt. Die hohe Softwareperformance von ARTS entbindet den Anwender zudem von teuren Hardwareinvestitionen.

ARTS Retail ist eine webbasierte Archiv-Lösung für den Retail-Bereich. Die offene Standard-Lösung kann Daten von Kassensystemen verschiedenster Hersteller wie NCR, ICL, RIVA, ADS und IBM elektronisch entgegennehmen und archivieren. Das zukunftsorientierte und durchdachte Konzept von ARTS Retail erlaubt es, die archivierten Daten jederzeit anderen Systemen wieder zur Verfügung zu stellen. Dank der offenen Architektur von ARTS Retail können die Daten/Transaktionen über das Intranet oder Internet mit den üblichen WWW-Browsern abgefragt werden.





Die ARTS Retail Anwendung, angepasst für den produktiven Einsatz bei einem Kunden (in unserem Fall der führende Detailhändler der Schweiz: Migros)



Die Hauptseite mit Menü und ausgewählter Funktionalität (Suchen nach Kassabon-Quittungen). ARTS Retail ist im Moment in drei Sprachen verfügbar: Deutsch, Französisch und Italienisch.



Für Recherchen stehen umfangreiche Einstellungsmöglichkeiten zur Verfügung. ARTS Retail bietet dabei die hochperformante Suchleistung der darunterliegenden DMS-Lösung ARTS.

## Konzepte von ARTS Retail

### Grundfunktionalität

Ein solides Fundament

- ARTS Retail basiert auf der elektronischen Dokumentenverwaltungssoftware ARTS. Dadurch ist ARTS Retail gewappnet für den produktiven Einsatz mit grossen Ansprüchen.

Anbindung an Kassensysteme

- ARTS Retail ist vorbereitet für die Anbindung an Kassensysteme verschiedenster Hersteller wie z.B. NCR, ICL, RIVA, ADS, IBM.

Umfangreiche Recherchen

- ARTS Retail basiert auf der ausgezeichneten Dokumentenverwaltung ARTS und bietet daher umfangreiche Recherchemöglichkeiten. So können Sie in der Standardversion von ARTS Retail direkt nach den folgenden Attributen suchen: Filial-Id, Datum und Zeit, Terminal-Id, Transaktionsnummern, Benutzer-Id oder Subtotal. Zusätzlich gibt es unzählige weitere optionale Möglichkeiten, Anfragen weiter zu spezifizieren (so kann z.B. direkt nach Zahlungsarten gesucht werden).

Kassabondarstellung

- Alle Daten werden durch ARTS Retail im Original abgelegt, d.h. so, wie sie angeliefert werden. Genau gleich werden diese auch wieder für die Darstellung reproduziert. Dank ARTS Retail können diese Informationen jedoch auch so formatiert werden, wie es die jeweilige Anforderung verlangt. Somit werden z.B. Kassabon-Daten als Kassabon dargestellt, wie man diese vom täglichen Einkauf auf Papier kennt.

Mehrsprachigkeit

- ARTS Retail wurde von Grund auf für den Einsatz in einem mehrsprachigen Umfeld entwickelt. Dadurch ist es sehr leicht, weitere Sprachen zu integrieren.
- Im Moment unterstützt ARTS Retail die folgenden drei Sprachen: Deutsch, Französisch und Italienisch.

### Verwaltungsfunktionalität

Filialverwaltung

- Oft ist es nützlich, wenn man Filialinformationen direkt modifizieren kann. ARTS Retail bietet ein Modul, mit dem alle verfügbaren Filialen innerhalb von ARTS Retail direkt verwaltet werden können. Sie können jederzeit neue Filialen erstellen oder bestehende Filialen zusammenlegen. Filialen können zudem eine zeitlich beschränkte Gültigkeit bekommen.

Benutzerverwaltung

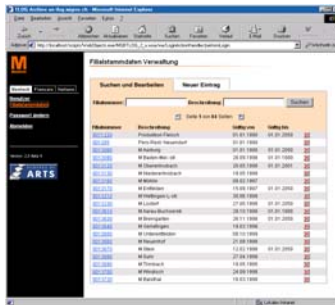
- Da ARTS Retail auf ARTS aufbaut, kann einerseits die Benutzerverwaltung von ARTS direkt übernommen werden. ARTS Retail bietet jedoch zusätzlich ein spezielles Benutzerverwaltungsmodul, welches separat arbeitet. Dadurch haben Sie die Möglichkeit, neue Benutzer zu erstellen, Benutzer zu löschen und Benutzern Berechtigungen zuzuweisen.

Datenkontrolle

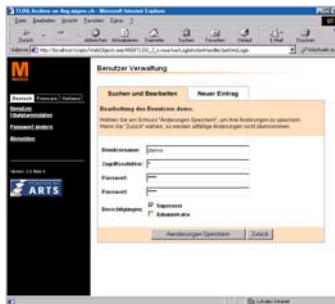
- Die eingebaute Datenkontrolle gibt Ihnen einen einfachen Überblick über alle verarbeiteten und abgelegten Daten. Bei fehlerhaften Daten werden Sie automatisch informiert.



ARTS Retail erlaubt die Ansicht Ihrer Daten sowohl in Rohform als auch in formatierter Darstellung (z.B. Ihre Kassabons in Originaldarstellung).



Mit ARTS Retail erhalten Sie ein volles Filialverwaltungsmodul. Mit diesem können Sie Filialen erstellen, löschen und modifizieren.



Ebenso einfach verwalten Sie mit ARTS Retail die Benutzer Ihres Systems.

## Module von ARTS Retail

### ARTS Server

- Multiprocessing, Multithreaded, Distributed DMS-Server gemäss den im Prospekt ARTS „The Document Database“ beschriebenen Konzepten. Der ARTS Server ist speziell darauf vorbereitet, grosse Datenmengen automatisiert zu verarbeiten, wenn diese als CI-Daten (Coded Information) angeliefert werden. So kann der ARTS Server ohne Probleme Datenvolumen im GB-Bereich in kurzer Zeit (wenige Stunden) verarbeiten.

### ARTS ADMIN client

- Der ARTS ADMIN client wird benötigt, um die Dokumentenablage aufzusetzen und zu konfigurieren (Definition der Gruppen, Benutzer, Berechtigungen, Definition der Dokumentenattribute bzw. Suchbegriffe). Dies wird meist einmalig am Anfang bei der Installation von ARTS Retail durchgeführt und tangiert die tägliche Arbeit mit ARTS Retail nicht.

### ARTS Retail

- ARTS Retail ist ein Lösung, welche speziell für den Einsatz im Internet/Intranet/Extranet-Bereich entwickelt wurde. Daher wird – ausser für Administrationszwecke wie oben beschrieben – für die tägliche Arbeit ausschliesslich der ARTS Retail Web Client verwendet. Er bietet die in diesem Dokument dargestellten Funktionalitäten.



### **ARTS Retail – Für wen?**

- Firmen im Retail-Bereich, welche ihre Dokumente aus rechtlichen Gründen archivieren müssen und dafür ein geeignetes elektronisches Archiv suchen.
- Firmen im Retail-Bereich, welche ein Archiv benötigen, welches sie auch in ihrem Intranet/Extranet einsetzen und durch den konsequenten Einsatz der Internettechnologie Kosten sparen wollen.
- Firmen im Retail-Bereich, welche ihre Daten auch im Internet verfügbar machen wollen und ein System suchen, welches ihren hohen Anforderungen in Bezug auf Sicherheit und Performanz genügt.
- Firmen im Retail-Bereich, welche ihre Papierdokumente aus Platzgründen in Zukunft elektronisch erfassen und ablegen wollen und ein einfach zu bedienendes System suchen (Keine Archivierung von Kassenrollen mehr).
- Firmen im Retail-Bereich, welche ein System suchen, mit dem sie sofortigen Zugriff zu allen ihren Transaktionsdaten haben und somit schnell und kompetent Auskunft geben können (z.B. Kunden oder internen Stellen).
- Firmen im Retail-Bereich, welche ein System suchen, welches durch seine moderne Architektur und überlegenen Konzepte für die Zukunft gerüstet ist und durch seine einfache Ausbaubarkeit offen ist für neue Bedürfnisse.
- Firmen im Retail-Bereich, welche ein elektronisches Dokumentenverwaltungssystem suchen, welches nicht nur für Retail-Daten verwendet werden kann. Schweizer Produkt

### **Was bringt die Zukunft?**

#### **Neue Funktionen in ARTS Retail**

Ein Exportmodul soll es ermöglichen, dass die archivierten Daten für den Einsatz in Drittsystemen (z.B. in ERP-Systemen oder für statistische Auswertungen) exportiert werden können.

#### **Systemanforderungen\***

##### **Plattform – ARTS ARCHIVE / DMS server**

Windows NT / 2000

Solaris, HP-UX

##### **Plattform – ARTS DMS / ADMIN client**

Windows 9x / ME / NT / 2000 / XP

##### **Plattform – ARTS SCAN client**

Windows NT / 2000

##### **Plattform – ARTS WEB client**

beliebige Internet-Browser ab HTML 3.2

##### **Datenbanken**

Oracle 8i / 9i

MS SQL Server 7.0 / 2000

Sybase

Datenbanken mit ODBC-Anbindung

##### **Unterstützte Kassensysteme**

NCR

ICL

RIVA

ADS

IBM

\* Weitere Plattformen auf Anfrage.

The information contained in this document represents the current view of UPTIME services AG on the issues discussed as of the date of publication. Because UPTIME services AG must respond to changing market conditions, this white paper should not be interpreted to be a commitment on the part of UPTIME services AG, and UPTIME services AG cannot guarantee the accuracy of any information presented after the date of publication.

This document is for informational purposes only. UPTIME MAKES NO WARRANTIES, EXPRESS OR IMPLIED, IN THIS DOCUMENT.

© 2002 UPTIME services AG. All rights reserved. ARTS Medical is trademark of UPTIME services AG. Other product and company names mentioned here in may be trademarks of their respective companies. Product specifications are subject to change without notice. December 2002

**U P T I M E** *services*

UPTIME services AG  
Brauerstrasse 4  
CH-8004 Zürich  
T +41 1 299 23 60  
F +41 1 299 23 61  
info@uptime.ch  
www.uptime.ch